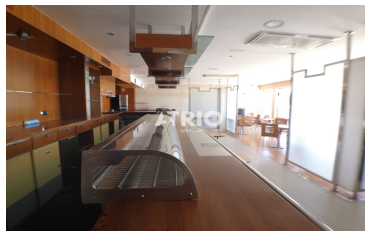




REF: 6937

120.000 €



210.00 m²



170.00 m²



-



-



-



1



-



1



-



Cafetería-Restaurante en venta. Consta de 210 m² mas 160 m² de parking, se distribuye en su interior de amplia barra con zona de mesas, comedor cerrado, cocina totalmente equipada, dos baños uno de ellos acondicionado para personas discapacitadas, almacén y estufa de pellet. En perfecto estado y para empezar la actividad de inmediato, se encuentra ubicado en una de las vías principales que comunican [...]